

GUIA PRÁTICO PARA ORGANIZAR UM EVENTO SUSTENTÁVEL





O QUE É O *PLANO B*?

É o apelido carinhoso do Plano Beegreen para transformação de eventos pela ótica dos resíduos e da sustentabilidade.

Este guia é uma iniciativa da Beegreen Sustentabilidade Urbana para auxiliar os eventos a descobrirem a economia criativa, circular e entrarem no caminho para a sustentabilidade. Com ele, o organizador de um encontro de negócios, uma grande feira gastronômica ou um show de música, ou seja, um evento de qualquer tamanho, poderá repensar o seu evento, para planejar medidas mais amigáveis com a cidade e colocar em prática ações para redução de resíduos, mobilidade, responsabilidade social, consumo de água e energia, entre outros.

A Beegreen oferta produtos como ferramenta para tornar seu evento mais sustentável, acesse:

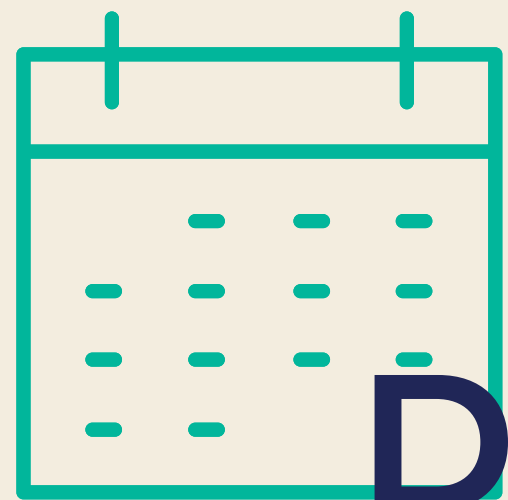
www.beegreen.eco.br/eventos



COMO ORGANIZAR UM *EVENTO SUSTENTÁVEL?*



bee
green



PASSO 1.

O primeiro passo para organizar um evento sustentável, é saber as informações básicas, como por exemplo:

- Qual o tipo de evento? musical, gastronômico, cultural, feiras, educacional/palestras;
- Expectativa de público? Ou seja, qual o tamanho do evento?
- Será oferecido alimentos e bebidas? Qual o tamanho da sua praça de alimentação?

Quantos serão os fornecedores?





PASSO 2.

Pense quais são os problemas ambientais e sociais que o seu evento pode ocasionar. Quais são as atividades que utilizam água, que possam poluir o ar, o solo, pense no estilo de bebidas e alimentos que serão oferecidos e como serão servidos, o ciclo de vida dos produtos, vizinhança, ruídos, decoração. Pense em vários cenários, do melhor ao pior.





PASSO 3.

Liste possíveis parcerias, fornecedores e colaboradores para abraçar sua causa e as ações de sustentabilidade e deixe claro essas prioridades em suas reuniões e em contrato.



Tendo todas essas informações sobre o seu evento, verifique as dicas práticas para tornar seu evento sustentável que a Beegreen disponibilizou para você:

ÍNDICE

COMO REDUZIR OS
RESÍDUOS

ÁGUA E
ENERGIA

RESPONSABILIDADE
SOCIAL

1 GESTÃO
DE RESÍDUOS

2

3

ALIMENTAÇÃO

4

5

LIMPEZA

6

7

MOBILIDADE



1. GESTÃO DE RESÍDUOS

Controlar e separar de forma correta os resíduos é a maneira mais tangente e óbvia de potencializar suas ações de sustentabilidade. A Política Nacional de Resíduos Sólidos Lei nº 12.305 de 2010 estabelece:

tenha
coletores
para essas
3 categorias



RECYCLÁVEIS

Papel, papelão, garrafa pet, sacos plásticos, copos plásticos, latas de alumínio, de aço, isopor, etc.



REJEITOS

Embalagens sujas, restos de carne, canudos, bisnagas de tempero, papel higiênico, embalagem metalizada e fraldas.



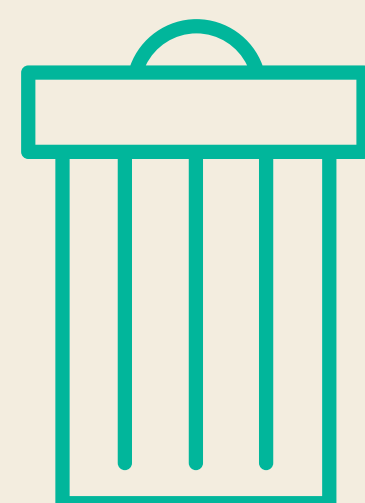
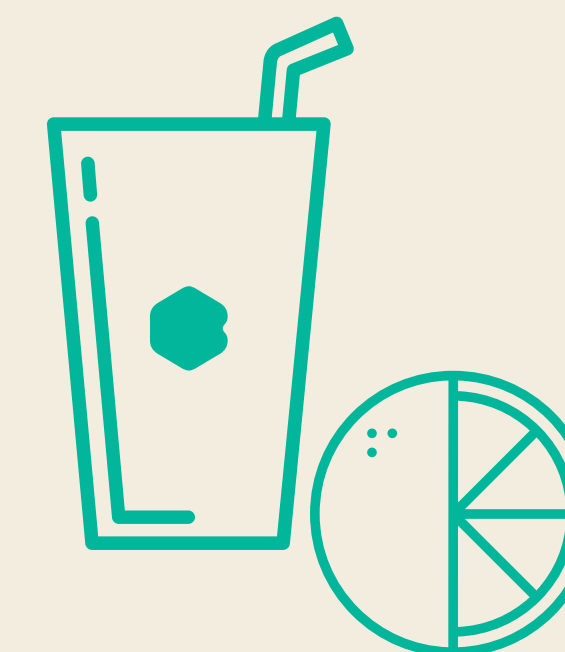
ORGÂNICOS

Pó de café, restos de alimentos, guardanapos, palitos de madeira, vegetais (folhas, restos de chás, etc).

1. GESTÃO DE RESÍDUOS

Para saber quais resíduos e a quantidade que seu evento irá gerar, é preciso pensar nas opções disponibilizadas. Exemplo: Servir suco de laranja natural é saudável, mas gera grande volume e peso das cascas, qual será sua destinação?

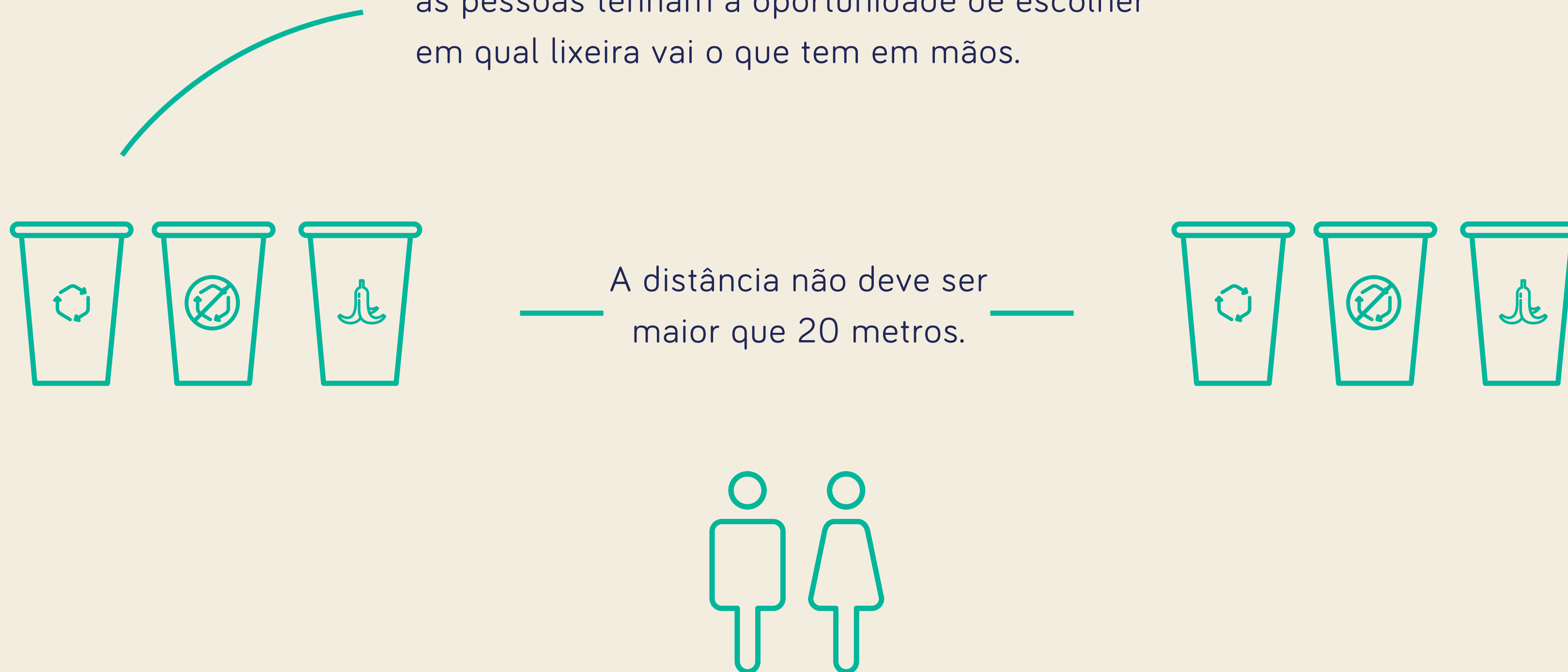
Para garantir que seus fornecedores, clientes e colaboradores reconheçam seus esforços sustentáveis, é importante disponibilizar coletores suficientes e bem sinalizados. Confira sinalização disponível em: www.beegreen.eco.br/loja



A destinação correta dos resíduos coletados é essencial para fechar o ciclo. Você pode realizar parceria com cooperativas para realizar o recolhimento de resíduos recicláveis e eletrônicos em seu evento; parceria com entidades e instituições que fazem a logística reversa e destinação de pilhas, baterias, lâmpadas, etc, aumentando os esforços para a sustentabilidade.

1. GESTÃO DE RESÍDUOS

É importante criar Ilhas de Separação para que as pessoas tenham a oportunidade de escolher em qual lixeira vai o que tem em mãos.



A cada 200 pessoas, é necessário uma ilha de separação, que devem ser colocadas em locais de fácil acesso, visualização e justifique sua colocação. Faça um mapa de localização das lixeiras. Caso observe baixo uso de uma ilha de separação ou uma grande demanda em uma área específica, sempre há tempo durante o evento de mudar a localização das lixeiras.

Nunca permita que as lixeiras transbordem e que tenha resíduos jogados no chão. Não meça esforços para que seu evento se mantenha limpo. Estudos indicam que as pessoas tendem a jogar lixo no chão quando observam descaso da organização.

1. GESTÃO DE RESÍDUOS



Estabeleça uma área para fumantes e disponibilize bituqueiros, do contrário, verá o chão cheio de bitucas de cigarro ao final.

A Beegreen disponibiliza bituqueiros para venda e locação em:

www.beegreen.eco.br/loja



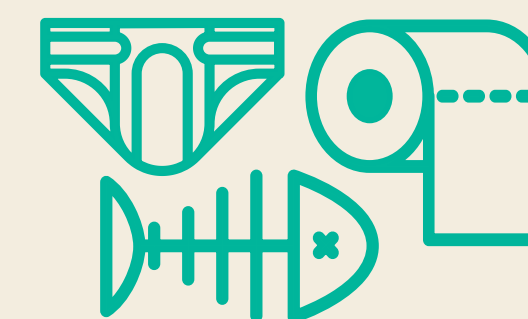
Para os orgânicos, verifique a disponibilidade de pátios de compostagem ou composteiras comunitárias na região e diminua a pegada de Carbono de seu evento. Os resíduos orgânicos podem ser acondicionados em bombonas/baldes com tampa para facilitar o transporte e destinação.



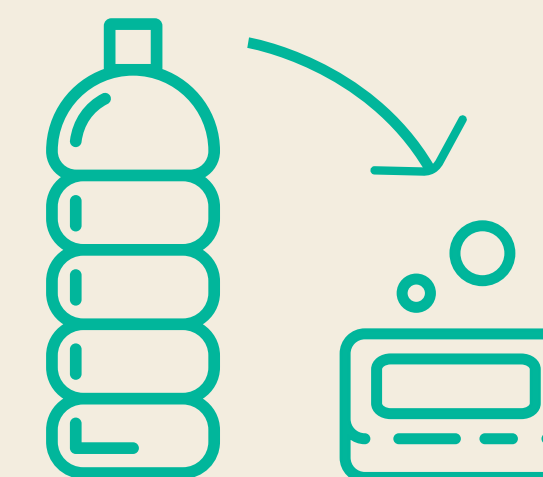
É muito importante haver sacos plásticos de cores diferentes para separação de recicláveis e rejeitos. Os recicláveis de preferência em saco verde, azul ou transparente, e os rejeitos em sacos pretos.



Uma equipe de limpeza treinada para manter o evento organizado e limpo e para não misturar os resíduos é de extrema importância. Converse com seu fornecedor a respeito disso e garanta que os esforços não sejam desperdiçados.

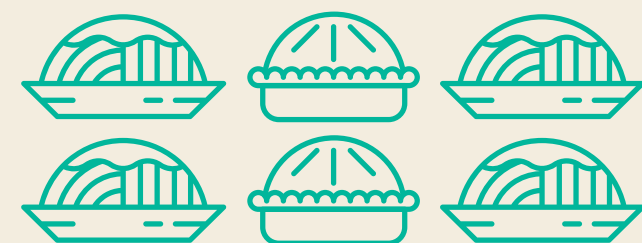


Os rejeitos, são enviados à aterros sanitários. Tenha certeza que o mínimo possível de lixo esteja sendo gerado e verifique uma empresa de coleta licenciada para destinação.



O óleo de cozinha é extremamente poluente das águas, portanto armazene em garrafas PET e doe para cooperativas ou para empresas que trabalham com fabricação caseira/artesanais de produtos de limpeza. Não permita que seja jogado em bueiros e ralos.

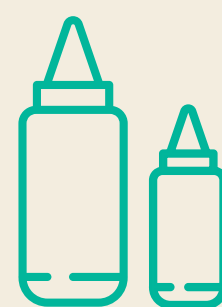
2. COMO REDUZIR RESÍDUOS?



Planeje a quantidade de refeições a ser servida para evitar desperdício de alimentos. E nunca jogue alimento no lixo. Doe!



Prefira eliminar canudos e outros microplásticos. Mantenha poucas unidades somente em caso se o cliente perguntar. Opte por aqueles que vêm embalado em papel e não em plástico.



Não ao sachê e sim ao tubo de catchup, maionese, temperos.



Para transportar pense em caixas plásticas e caixa de papelão.



Prefira embalagens maiores ao invés de embalagens individuais e de uso único. Ofereça água livre para seus clientes! A água mineral engarrafada tem um custo ambiental altíssimo e pode não ser tão saudável assim. Sirva tudo direto no copo.



A Beegreen oferece Estações de Hidratação para eventos. Saiba mais em: www.beegreen.eco.br/eventos



Repense deixar flyers e papéis de propaganda à disposição das pessoas e prefira cartazes criativos e bem posicionados e também divulgação digital. Se ainda precisar de papéis, opte pelos 100% reciclados.

2. COMO REDUZIR RESÍDUOS?

DESCARTÁVEIS X REUTILIZÁVEIS



Considere os copos descartáveis coisa do passado. Os copos reutilizáveis contribuem para a cultura de sustentabilidade e são altamente aceitáveis pelo público. Copos reutilizáveis devem ser livres de BPA e de fácil reciclagem, portanto a melhor opção é de plástico PP (polipropileno). Lembre-se que canecas e copos de acrílico são descartáveis também, fáceis de quebrar e não são recicláveis.

Incentive as pessoas a levarem seu copo reutilizável. Disponibilize copos reutilizáveis no sistema caução. A Beegreen trabalha com copos para eventos de todos os tamanhos. Saiba mais em: www.beegreen.eco.br/eventos

Prefira embalagens maiores ao invés de embalagens individuais e de uso único. Ofereça água livre para seus clientes! A água mineral engarrafada tem um custo ambiental altíssimo e pode não ser tão saudável assim. Sirva tudo direto no copo.



EMBALAGENS

Quando o uso de utensílios reutilizáveis não é possível, por exemplo, para quando a pessoa tem que comer em pé ou quer levar para casa, opte por embalagens de papel, papel kraft e sem camada plástica e quanto menos tinta impressa melhor. Papel é compostável e menos impactante que o plástico.



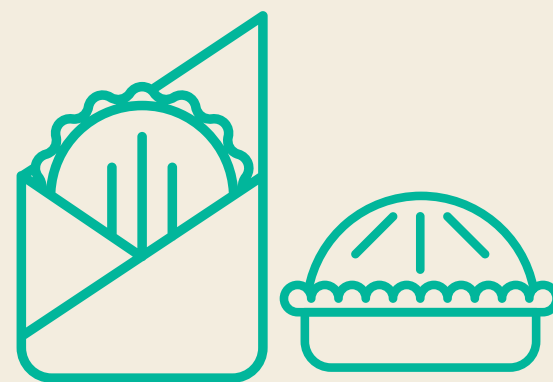
UTENSÍLIOS PARA ALIMENTAÇÃO

Você sabia que na Alemanha e na Áustria, os eventos contam somente com utensílios reutilizáveis, como talheres, pratos e copos? É o conceito caução ou conceito retorno, onde no pedido é cobrado um depósito simbólico pela retirada e uso dos utensílios reutilizáveis, que é devolvido integralmente ao se retornar o kit de utensílios.

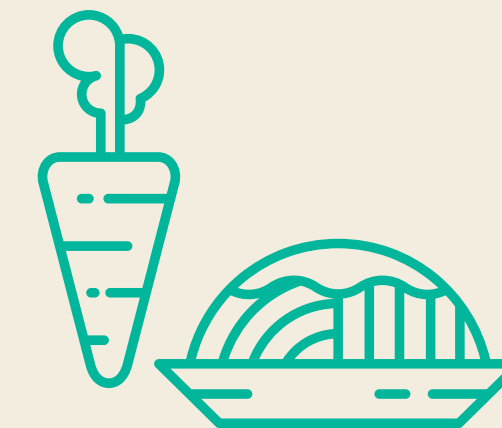
No Paraná, a Beegreen oferece o serviço móvel de fornecimento e lavagem de utensílios para eliminar 100% dos descartáveis dos eventos. Consulte-nos para este serviço. Saiba mais em: www.beegreen.eco.br/eventos

3. ALIMENTAÇÃO

Os alimentos são meios de comunicar a sustentabilidade, então preste muita atenção neles para seu evento. Forneça comida boa, limpa e justa.



O público vegetariano e vegano aumenta a cada dia, então esteja preparado para atendê-los!

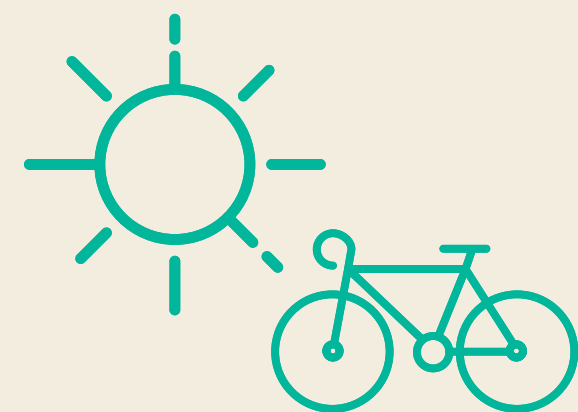


Substitua ingredientes fora de época das refeições servidas e inclua opções locais de frutas, sementes e verduras, uma boa oportunidade de economizar.



Disponibilize alimentos orgânicos, sazonais, regionais e disponha de opções vegetarianas e até mesmo veganas! Pensar nestes alimentos, não é uma renúncia e sim, uma estratégia que gera valor social, ambiental, econômica e gustativo! Aproveite o cinturão verde de produtores rurais de sua cidade. Faça parcerias com pequenos e médios produtores e comerciantes, diminuindo distância de transporte e fomentando o trabalho regional.

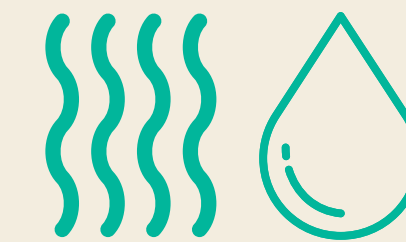
4. ÁGUA E ENERGIA



Opte por opções diurnas e vespertinas visando eficiência energética. Equipamentos a tração humana ou bici-máquinas, e outras tecnologias geradoras e armazenadoras de eletricidade, lâmpadas LED, biodiesel, energia Solar e eólica.



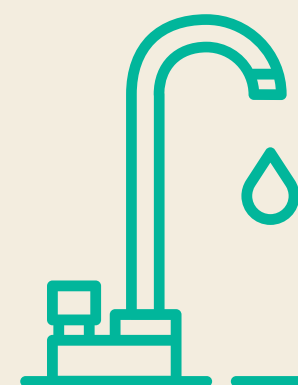
Opte por cobertores quentinhos para seus clientes. Em dias quentes em ambientes fechados, abra janelas e portas e deixe o ar circular.



Ao locar geradores, opte por empresas locais e que utilizam biodiesel. Aquecedores consomem muita energia elétrica e gás.

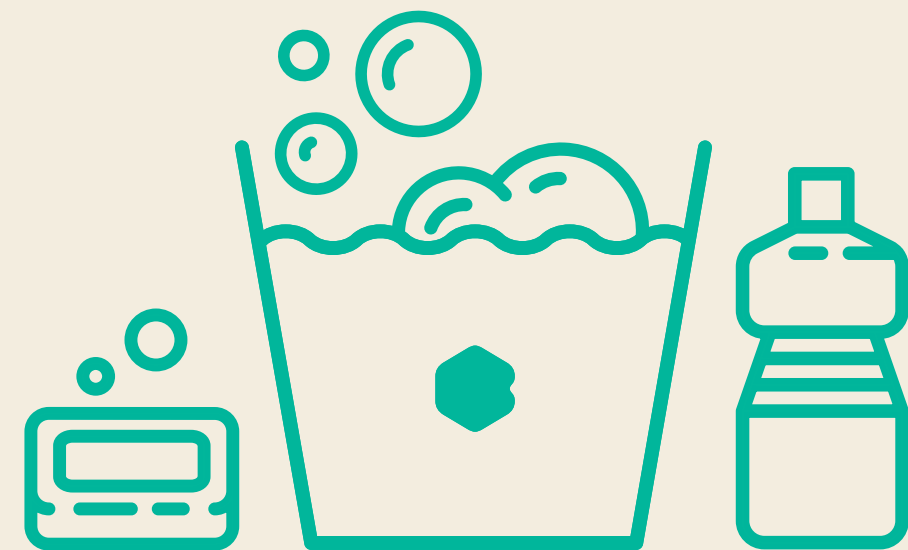


Se tiver que recorrer à banheiros móveis verifique se a empresa responsável possui licenças ambientais para funcionamento. Ou se é possível operar um banheiro seco e compostável.



Fique atento a possíveis vazamentos de água.

5. LIMPEZA



Uma das medidas chave para proteção da água, é o uso consciente de produtos de limpeza. Opte por produtos biodegradáveis e que tenham selo ambiental. Para realizar a limpeza recomendamos os produtos da POSITIV.A, que além de serem hipoalergênicos, são biodegradáveis, BPA FREE, fazem espuma sem agredir a natureza e suas embalagens são feitas com plástico de Oceano 100% reciclado.



6. RESPONSABILIDADE SOCIAL

Responsabilidade social tem muito a ver com sustentabilidade. Planeje seu evento de modo que os mais variados grupos sociais se aproximem e se sintam confortáveis.



- Dê acesso e interação à famílias, idosos, menores de idade, cadeirantes, pessoas com deficiência e pessoas de diferentes culturas.

- Escolha um local que o evento não vá interferir em hospitais, casa de idosos, abrigo de cães, escolas, etc.

- Informe os residentes locais sobre o evento, seus horários e política de acolhimento da vizinhança.

- Certifique que os ruídos estejam dentro da legislação e confortáveis para todo o seu público. Não use fogos de artifícios.

- Ofereça opções de diversão para crianças e bebês e também atividades para idosos.



- Certifique que há acessibilidade e uso de banheiro para cadeirantes e pessoas com mobilidade reduzida.

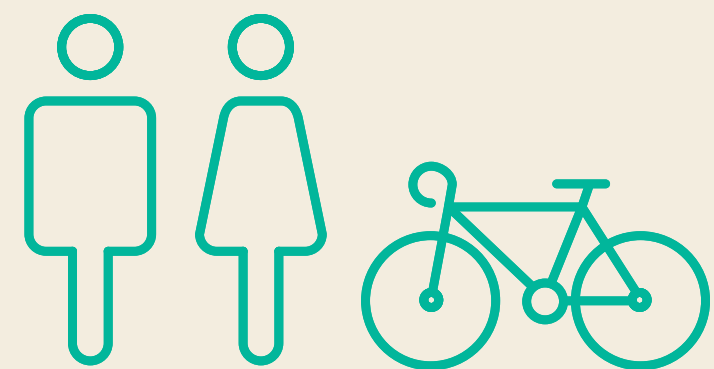
- Leve em conta a integração de gêneros, crie uma atmosfera de união e garanta que homens e mulheres estejam igualmente representados e seguros no evento.

- Inclua em seu evento iniciativas regionais, como ONGs, clubes, grupos artísticos e valorize as pessoas e atitudes de sua localidade.

- Integre atividades esportivas como forma de promover a saúde e união das pessoas.

- Valorize e aproxime pequenos comércios e serviços familiares e locais como forma de fomento a economia criativa e local.

7. MOBILIDADE



- Pesquise as linhas de transporte público que chegam e saem do local e comunique seu público.
- Incentive a carona solidária entre seu público.
- Planeje o início e término de seu evento fora dos horários pico do dia a dia do local, para evitar atrasos e tempo perdido no trânsito.
- Incentive o uso da bicicleta, skate e outros veículos de tração humana, como meios de locomoção.
- Para receber bem os ciclistas, prepare um bicicletário eficiente e próximo ao evento, que seja coberto e que ofereça segurança.
- Sinalize seu evento. Coloque placas e sinalizações próximas às ciclovias e pontos de ônibus facilitando para seu público e até mesmo inspirando a participação espontânea de mais pessoas.

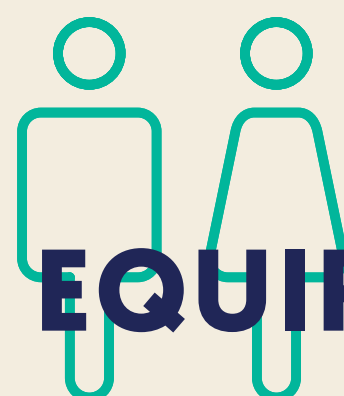
8. ANTES DO EVENTO

1. ESCOLHA O LOCAL



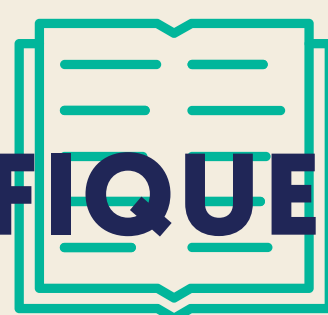
Escolha um local que tenha bons acessos viários para as pessoas chegarem a pé, de transporte público e bicicleta e que tenha água e energia enérgica disponível.

2. EQUIPE



Envolva e treine sua equipe e obtenha o comprometimento de todos os envolvidos, de modo que cada um seja um incentivador e parceiro da causa. Desde a alta gerência aos colaboradores da limpeza, dê a devida importância às funções de todos, pois igualmente serão parte da eficácia das medidas tomadas.

3. IDENTIFIQUE E PLANEJE



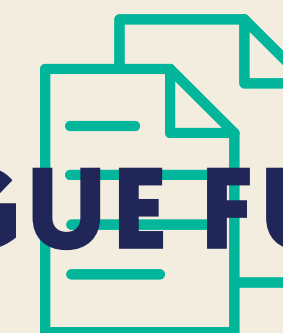
Identifique com este guia, as oportunidades de modificar e diminuir quaisquer impactos praticando o Plano B.

4. COMUNIQUE



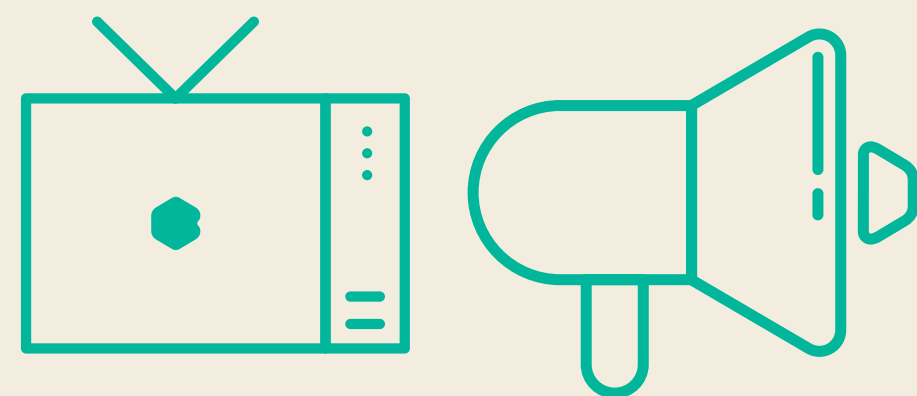
Faça o bem e fale sobre isso! Um evento sustentável só é um verdadeiro sucesso se você ganhar a atenção de seus colaboradores e convidados, tornando todos em parceiros das ideias e levando-as para seu dia-a-dia. Para alcançar este efeito multiplicador, informe, comunique seu público sobre o compromisso de um evento sustentável utilizando avisos, notas, mídias sociais e imprensa. A enorme onda positiva que seu evento irá causar vale qualquer despesa acessória. E também parceiros e patrocinadores podem ser mais facilmente captados quando se tem propostas de sustentabilidade.

5. DELEGUE FUNÇÕES



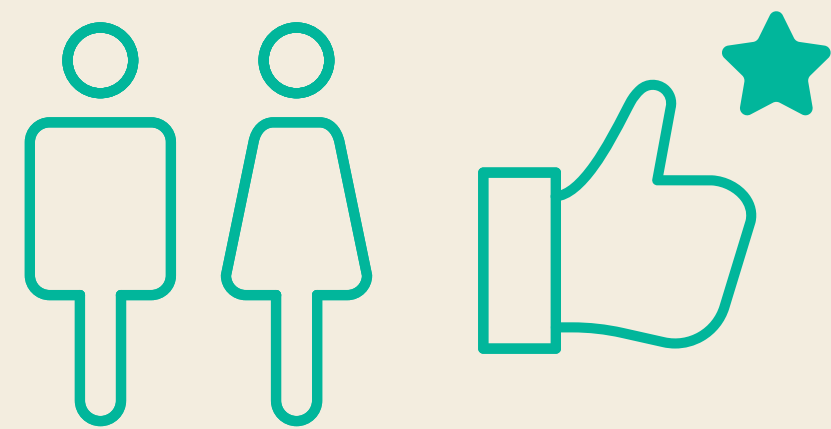
Distribua pequenas fiscalizações entre seus colaboradores, planeje um cronograma de atividades, uma planilha de custos/investimentos, incluindo contatos e dados que auxiliem no mapeamento dos fluxos, para acompanhar a economia entorno do seu #PLANO B posto em prática. Estimule a comunicação e registro com sua equipe durante seu evento.

9. DURANTE O EVENTO



Aproveite o evento como um meio de comunicação de boas práticas. Divulgue marcas ecológicas. Comunique as medidas que o evento adotou para alcançar a sustentabilidade. Enfatize as ações sustentáveis nos discursos nos discursos e falas. Um evento é mais que um encontro de pessoas, é também um fator de educação e cultura para a mudança!

10. DEPOIS DO EVENTO



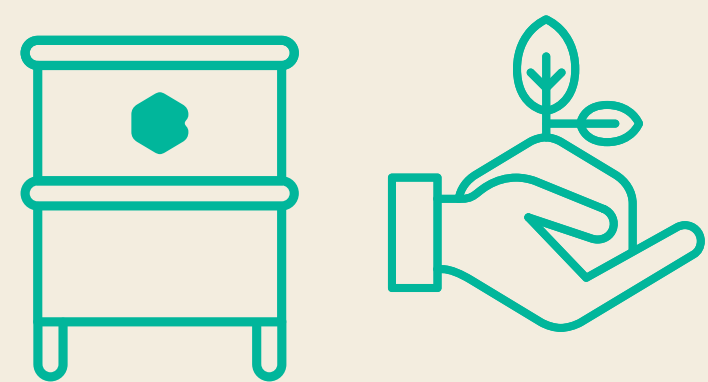
Colha todas as informações junto à sua equipe:

- Conseguimos realizar um evento sustentável?
- Em que aspectos é necessário melhoria e como melhorar?
- Quais as oportunidades para o próximo evento?

Elabore uma comunicação simples mas eficiente dos resultados de sustentabilidade do evento e comunique ao seu público via mídias sociais! As pessoas gostam de saber que fizeram parte de algo que de fato, propõe mudanças!



BÔNUS



Entregue o local melhor do que quando encontrou deixando legados!

- Plante árvores! Elas ajudam o microclima da cidade e também do planeta.
- Deixe uma pintura, um grafite, uma obra de arte!
- Crie uma composteira e um jardim de flores!





@beegreenbr

www.beegreen.eco.br